

ЭЗ N°07.005-ЛМВ

Перв. примен.

Справ. №

Подпись и дата

Инв. № дубл

Взамен инв. №

Подпись и дата

Инв. № подл.

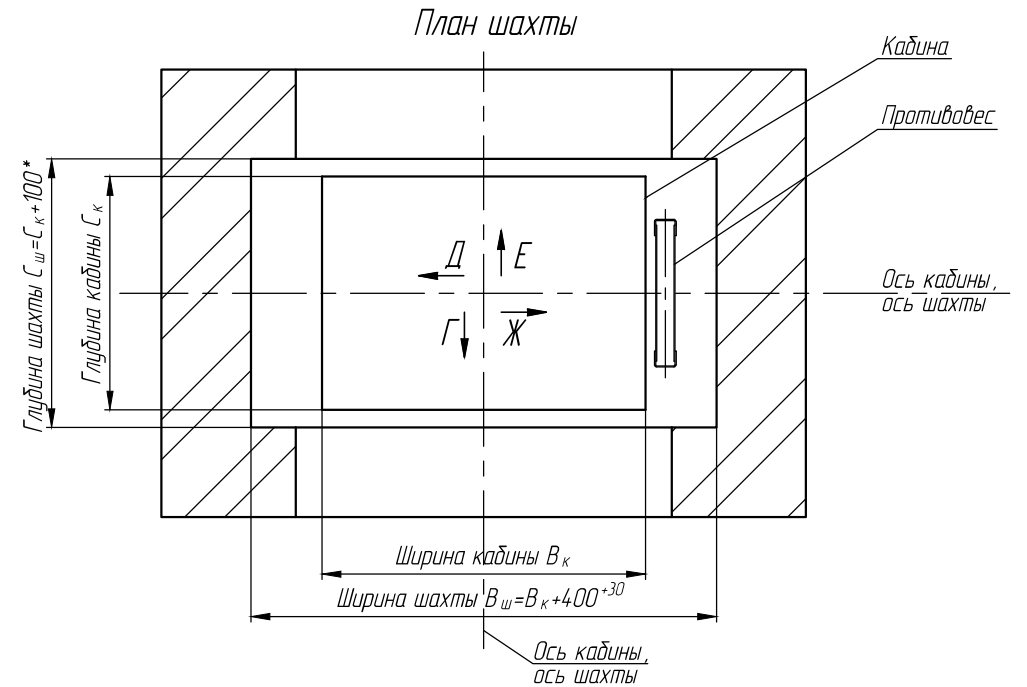
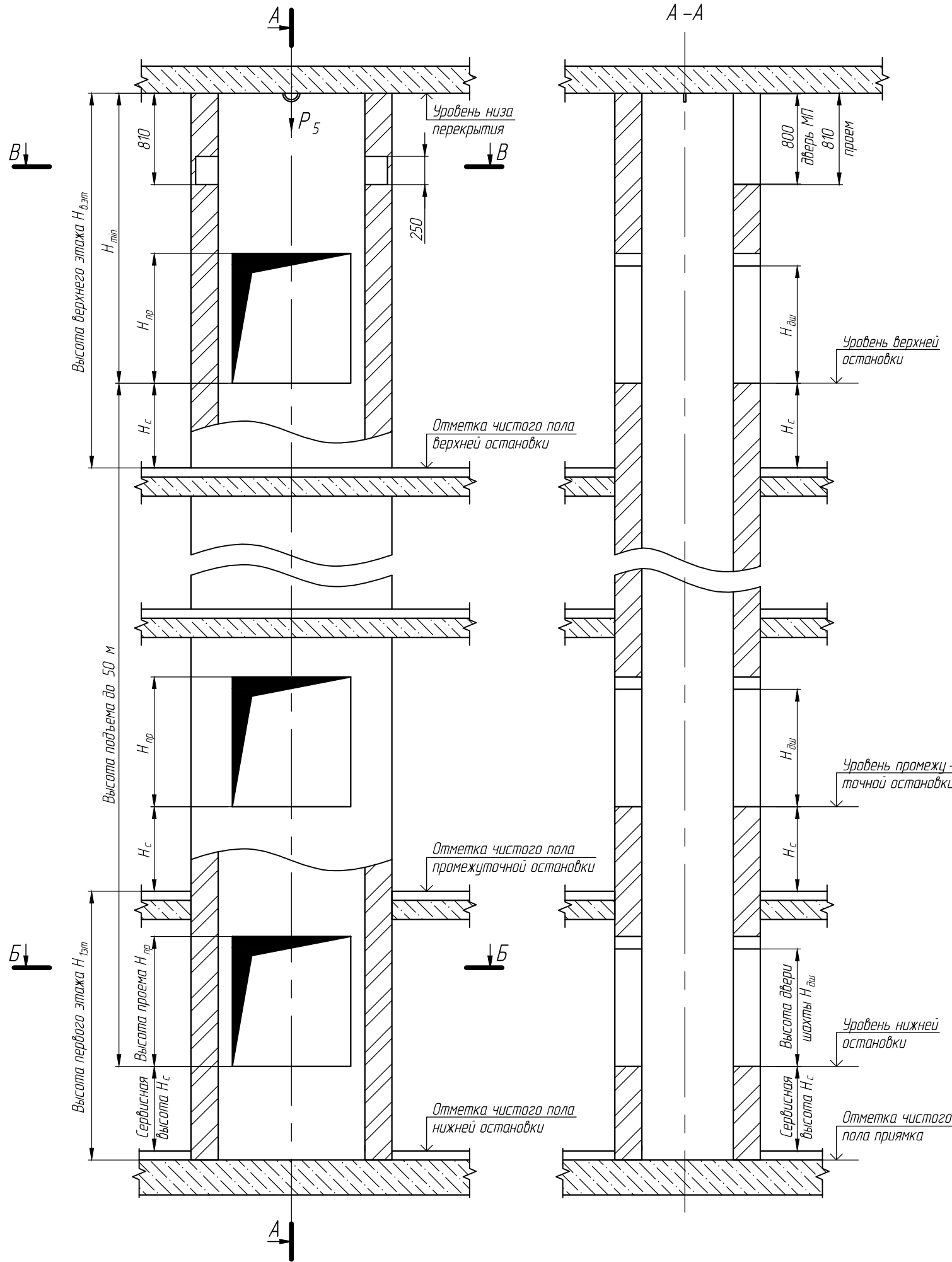


Таблица нагрузок на строительную часть от лифтовой установки

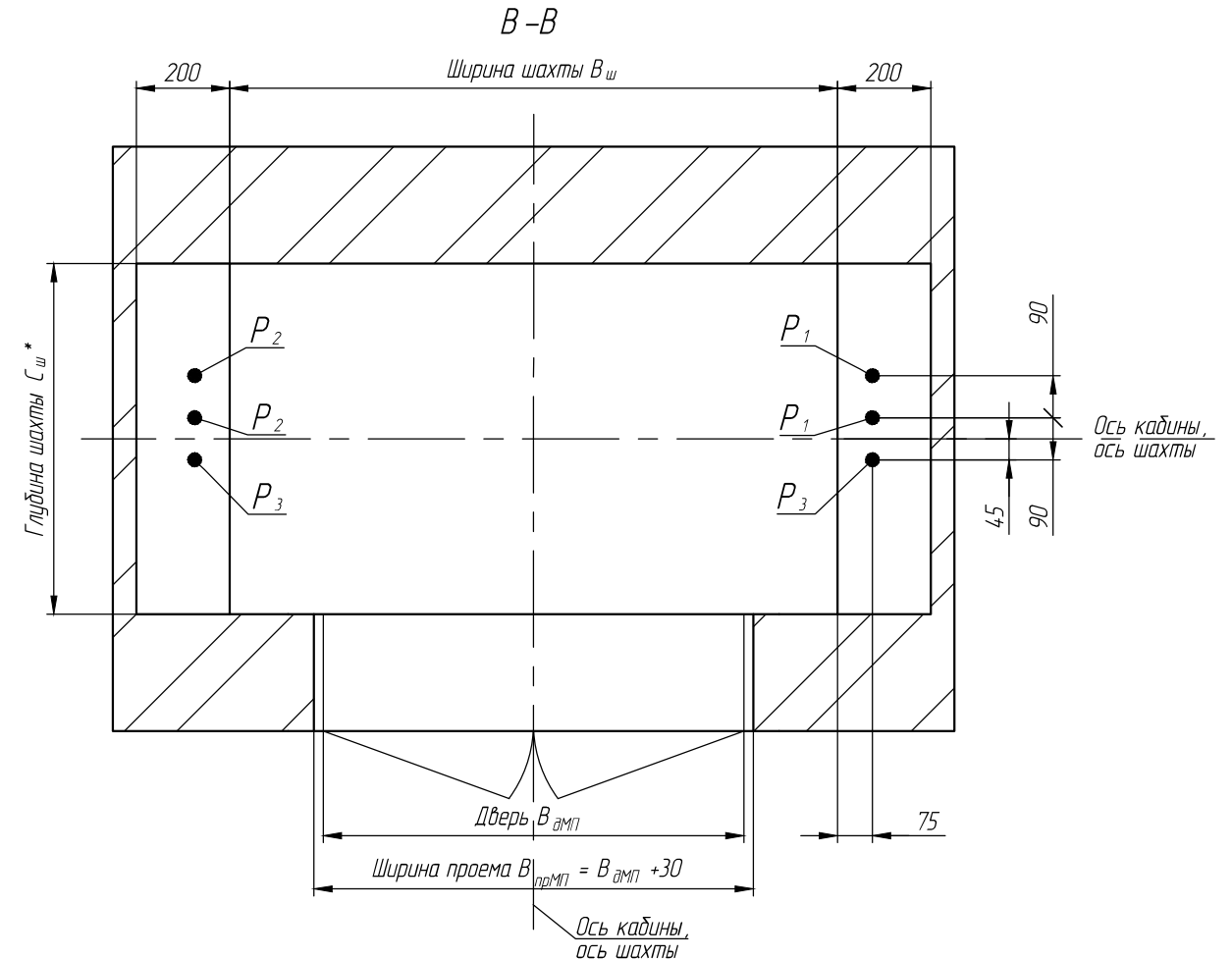
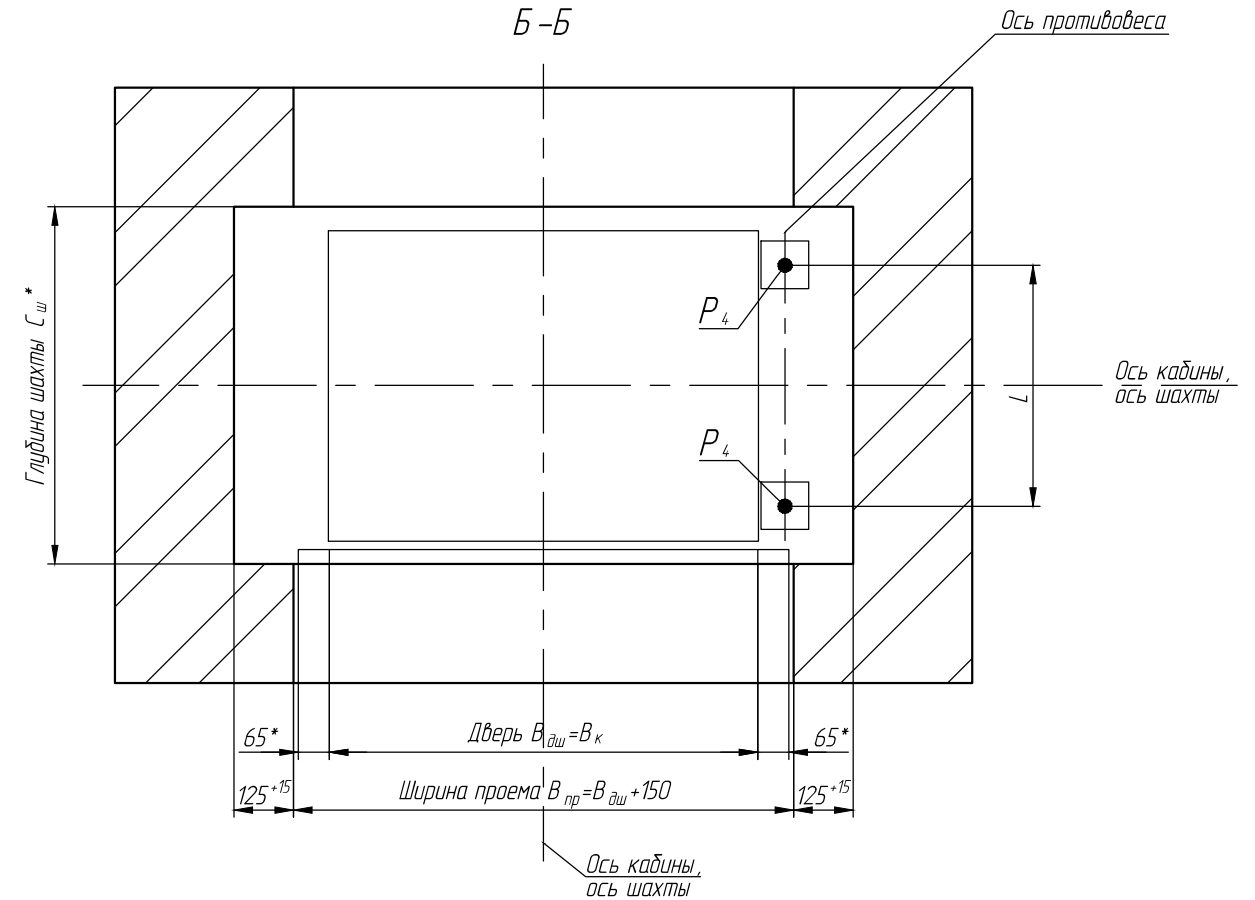
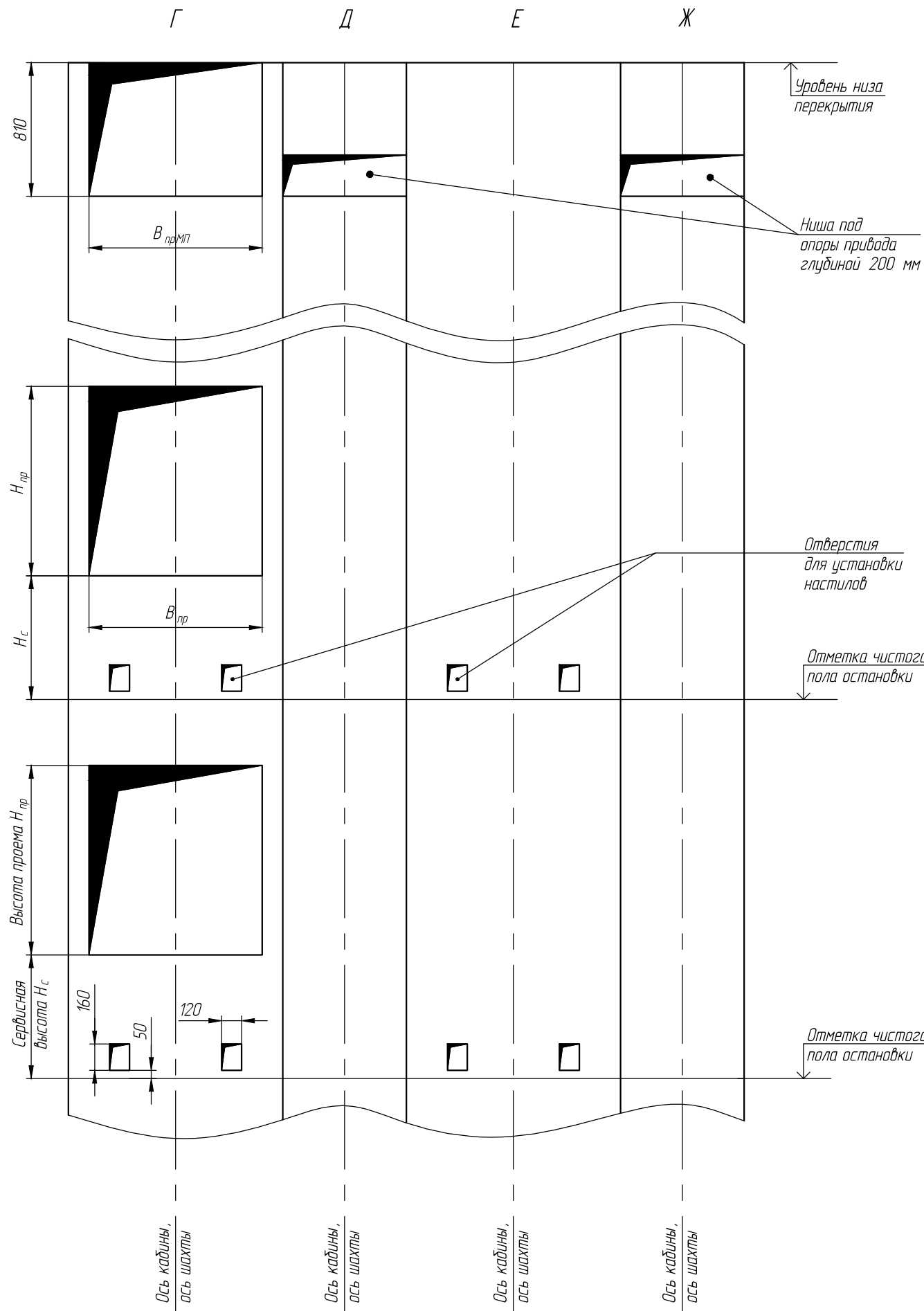
Обозначение нагрузки	Величина нагрузки, Н	Примечание
P ₁	4000	На опоры привода
P ₂	2800	
P ₃	1100	
P ₄ *	6000	На пята направляющих на площадь 100 x 100 мм
P ₅	10500	На закладную деталь с петлей

* Нагрузки, действующие одновременно и аварийно.
Все нагрузки указаны с учетом коэффициента динамики.

- Общие технические требования на проектирование строительной части лифтовых установок изложены на листе АТ-6-001-011.
 - Шахту выполнять для сквозной кабины с дверными проемами на две противоположные стороны (как показано на чертеже) или для несквозной кабины с дверными проемами на одну сторону.
 - Ввод электроэнергии и контур заземления предусмотреть вне шахты вблизи машинного помещения на высоте не менее 1800 мм, в свободном для обслуживания месте.
 - Заливку чистого пола в приямок производить при строительной подготовке шахты к монтажу лифта.
 - При высоте этажа 3,9 м и более предусмотреть дополнительные отверстия под настилы, располагая их, как указано на чертеже пунктиром, с учетом того, чтобы расстояние между ними по высоте было не менее 1800 мм (см. Лист 2).
 - В перекрытии над машинным помещением предусмотреть закладную деталь с петлей для монтажных блоков, используемых при подъеме оборудования.
 - При отсутствии ниши крепление подлестничной рамы осуществляется при помощи кронштейнов (требуется согласование).
 - Расстояние от уровня пола до 1-ой остановки оговаривается в момент размещения заказа, но не менее 300 мм от уровня пола. Возможна загрузка с уровня пола, но при наличии приямка не менее 300 мм.
 - Высота проема H_{пр} и H_{мин} рассчитываются: - для вертикально-раздвижных дверей H_{пр}=H_к+120, H_{мин}=1,5 H_{пр}+810; - для распашных дверей H_{пр}=H_к+230, H_{мин}=H_{пр}+1010.
 - * При наличии дверей кабины глубина шахты C_ш рассчитывается: C_ш=C_к+150.
- Внимание! ЗАО "Предприятие ПАРНАС" вправе вносить изменения в данный чертеж.

ЛМП - 500.07.0.N ЭЗ				
Лифт грузовой малый ПАРНАС ЛМП Q=50 ÷ 500 кг, V до 0,5 м/с N остановок Строительное задание				
Изм.	Лист	№ документа	Подпись	Дата
Разраб.		Зенкевич Д.Н.	<i>Sundi</i>	18.01.17
Проб.		Калибаев Д.А.	<i>[Signature]</i>	18.01.17
Т.контр.		Брадский М.Я.	<i>[Signature]</i>	18.01.17
Н.контр.		Петрова Т.А.	<i>[Signature]</i>	18.01.17
Утв.		Кайзер Э.И.	<i>[Signature]</i>	18.01.17
Глухая шахта, машинное помещение верхнее				
Лит.	Масса	Масштаб		
Лист 1	Листов 2	ЗАО "Предприятие ПАРНАС" Завод лифтового оборудования www.parnaslif.ru		

Развертка типового этажа шахты лифта



- * Обрамления двери шахты.
- Для непроходной кабины $L = B_{к} - 145$, для проходной $L = B_{к} - 195$.

Перв. примен.	
Справ. №	
Подпись и дата	
Инв. № дубл.	
Взамен инв. №	
Подпись и дата	
Инв. N подл.	

Изм.	Лист	№ документа	Подпись	Дата